



# serie **FPC**

## FRESA CEPPI E FORESTALE *STUMP AND FORESTAL CUTTER FPC*

La FPC è una fresa forestale in grado di sminuzzare ceppi, radici, tronchi sia in superficie che in profondità.

*The FPC is a forestry mulcher able to chop stumps, roots, tree trunks on the surface and in depth.*



Via Corato SP 238 – Contrada Polisciazzo  
70022 Altamura (BA) - ITALY  
(+39) 080 314 05 44 - (+39) 334 12 51 509  
info@crushingtech.com

[WWW.CRUSHINGTECH.COM](http://WWW.CRUSHINGTECH.COM)



**CRUSHINGTECH**  
STONES & FORESTRY MACHINES

MADE IN ITALY







### UTILITÀ UTILITY

**01** Fresa ceppi, cespugli, sottoboschi, rami di potature, tronchi di alberi, terreni per ripristino piantagioni di vigneti e frutteti  
*Crushing stumps, bushes, undergrowth, branches of prunings, shredding tree trunks, plantations for new vineyards and orchards*

**02** Prepara aree di servizio  
*Preparing service areas*



### DETTAGLI TECNICI TECHNICAL DETAILS

#### ALLESTIMENTO STANDARD

- ✓ Rotore a picchi *Fig.1*
- ✓ Trasmissione a catena a bagno d'olio
- ✓ D = doppia trasmissione laterale
- ✓ Griglia posteriore in **Hardox** regolabile idraulicamente tramite il distributore del trattore
- ✓ Le slitte possono essere regolate in altezza
- ✓ Tutte le parti di usura a diretto contatto con sassi e terra sono in **Hardox** e intercambiabili
- ✓ Albero cardano con bullone di sicurezza

#### STANDARD EQUIPMENT

- ✓ Rotor with peaks *Fig.1*
- ✓ Transmission by chain in oil bath
- ✓ D double side transmission
- ✓ Rear grate in **Hardox** adjustable by the distributor of tractor
- ✓ Side skids adjustable in height
- ✓ All the wearing parts in direct contact with ground are in **Hardox** and interchangeable
- ✓ Drive shaft with safety bolt

#### TRATTORE RICHIESTO

- ✓ Cambio **VARIO**

#### TRACTOR

- ✓ CVT continuously variable transmission

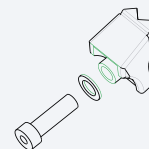
#### RICAMBI

- ✓ Utensile a Martello
- ✓ Bullone
- ✓ Rondella

#### SPARE PARTS

- ✓ Hammer tools
- ✓ Bolt
- ✓ Washer

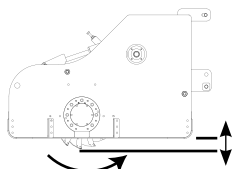
Fig.1



serie  
**FPC-10/20**

## SPECIFICHE TECNICHE

TECHNICAL SPECIFICATIONS



S = 100 / 200 mm profondità di lavoro circa  
S = 100 / 200 mm working depth approx

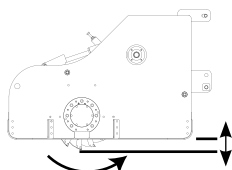
Trattore: CVT vario  
Tractor: CVT vario

| MODELLO<br>Model |  HP | PREZZO<br>Price<br>euro |  KG | LARGHEZZA<br>LAVORO<br>Working<br>width<br>mm | LARGHEZZA<br>TOTALE<br>Total<br>width<br>mm | PTO<br>RPM | UTENSILE<br>A MARTELLO<br>QNT |
|------------------|--|-------------------------|--|---|---|------------|-------------------------------|
| FPC-80-S         | 80 / 90  |                         | 1000   | 800   | 1150  | 540        |                               |
| FPC-100-S        | 100 / 120  |                         | 1200   | 1000  | 1350  | 540        |                               |
| FPC-120-S        | 120 / 140  |                         | 1400   | 1200  | 1550  | 540        |                               |

serie  
**FPC-15/30**


## SPECIFICHE TECNICHE

TECHNICAL SPECIFICATIONS



M = 150 / 300 mm profondità di lavoro circa  
M = 150 / 300 mm 150 mm working depth approx

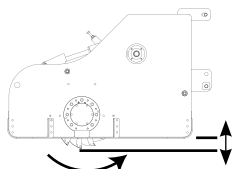
Trattore: CVT vario  
Tractor: CVT vario

| MODELLO<br>Model |  HP | PREZZO<br>Price<br>euro |  KG | LARGHEZZA<br>LAVORO<br>Working<br>width<br>mm | LARGHEZZA<br>TOTALE<br>Total<br>width<br>mm | PTO<br>RPM | UTENSILE<br>A MARTELLO<br>QNT |
|------------------|--|-------------------------|--|---|---|------------|-------------------------------|
| FPC-80-M         | 120 / 140  |                         | 1300   | 800   | 1150  | 540        |                               |
| FPC-100-M        | 140 / 160  |                         | 1350   | 1200  | 1350  | 1000       |                               |

serie  
**FPC-25/50**



## SPECIFICHE TECNICHE

TECHNICAL SPECIFICATIONS



P = 250 / 500 mm profondità di lavoro circa  
P = 250 / 500 mm working depth approx

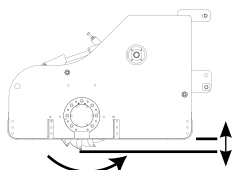
Trattore: CVT vario  
Tractor: CVT vario

| MODELLO<br>Model |  HP | PREZZO<br>Price<br>euro |  KG | LARGHEZZA<br>LAVORO<br>Working<br>width<br>mm | LARGHEZZA<br>TOTALE<br>Total<br>width<br>mm | PTO<br>RPM | UTENSILE<br>A MARTELLO<br>QNT |
|------------------|--|-------------------------|--|---|---|------------|-------------------------------|
| FPC-80-P         | 160 / 180  |                         | 2000   | 800   | 1150  | 540        |                               |
| FPC-100-P        | 180 / 200  |                         | 2200   | 1000  | 1350  | 540        |                               |

serie  
**FPC-40/70**


## SPECIFICHE TECNICHE

TECHNICAL SPECIFICATIONS



P = 400 / 700 mm profondità di lavoro circa  
P = 400 / 700 mm working depth approx

Trattore: CVT vario  
Tractor: CVT vario

| MODELLO<br>Model |  HP | PREZZO<br>Price<br>euro |  KG | LARGHEZZA<br>LAVORO<br>Working<br>width<br>mm | LARGHEZZA<br>TOTALE<br>Total<br>width<br>mm | PTO<br>RPM | UTENSILE<br>A MARTELLO<br>QNT |
|------------------|--|-------------------------|--|---|---|------------|-------------------------------|
| FPC-80-K         | 180 / 200  |                         | 3000   | 800   | 1300  | 1000       |                               |
| FPC-100-K        | 200 / 220  |                         | 3200   | 1000  | 1650  | 1000       |                               |





## ACCESSORI

ACCESSORIES

AAM - Abbatti alberi meccanico  
*Mechanic pushing tree*

